

## MIETFLÄCHE IM ERDGESCHOSS DIREKT AM JUSTIZZENTRUM UND HAUPTBAHNHOF



### EXPOSÉ

Bahnhofstraße 26, 67655 Kaiserslautern  
Erdgeschoss, 117 m<sup>2</sup>

### STANDORT / LAGE

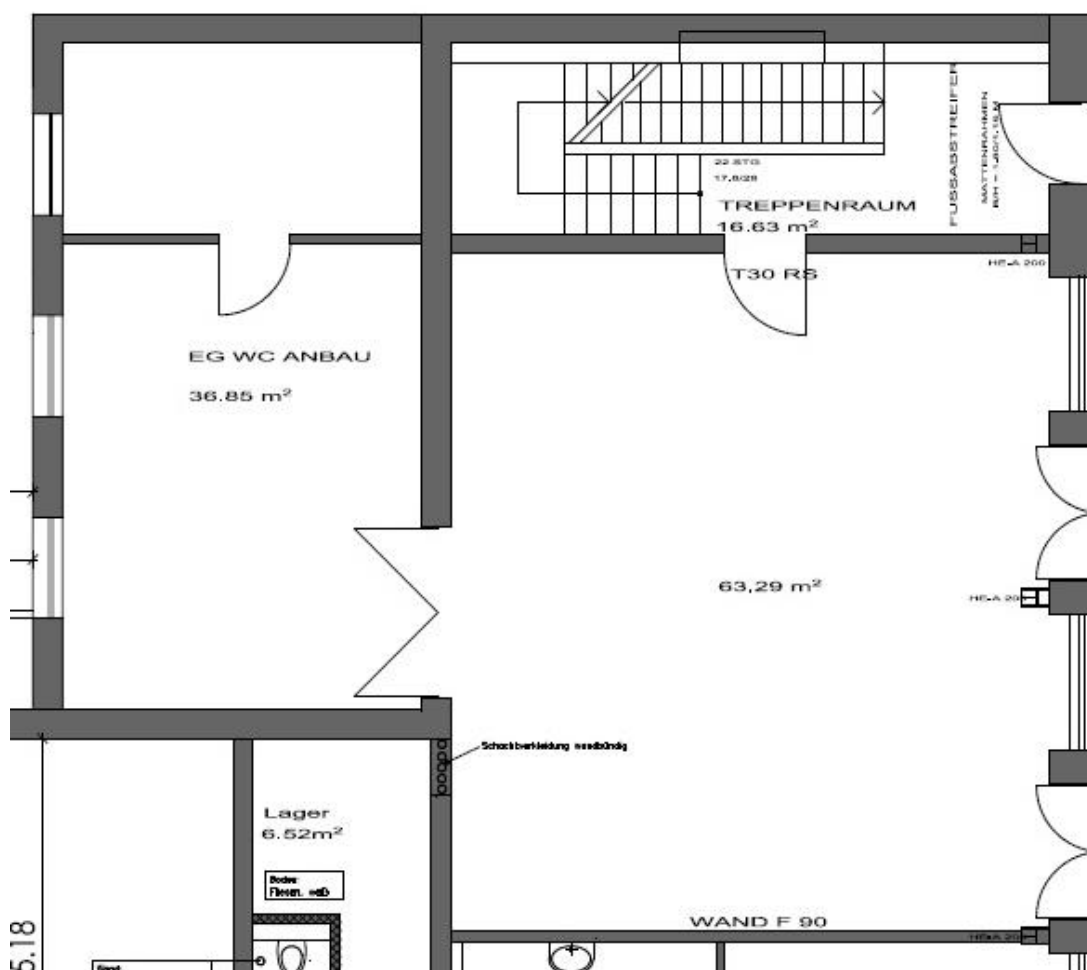
Das historische Gebäude welches 1906 erbaut wurde befindet sich direkt gegenüber dem Hauptbahnhof und neben dem Justizzentrum in Kaiserslautern. Angrenzend zum Gebäude gibt es einen großen Busbahnhof, die Innenstadt erreichen Sie in nur wenigen Gehminuten. In dem Gebäude befindet sich u. a. eine Bäckerei/Café, Rechtsanwaltskanzleien, sowie Dienstleister und Ärzte.

## ECKDATEN

OBJEKTADRESSE:	<b>Bahnhofstraße 26</b> 67655 Kaiserslautern
GESCHOß:	EG (Büro)
FLÄCHE MIETEINHEIT:	ca. 117 m <sup>2</sup>
ANZAHL RÄUME:	1 x Großraumbüro 1 x Backoffice 1 x Küche /Sozialraum 2 x WCs (Herren + Damen getrennt im UG)
AUSSTATTUNG:	Teppichboden Rasterdeckenleuchten Großflächige Fensterfront
BEZUGSFREI:	ab sofort
MIETPREIS:	auf Anfrage
NEBENKOSTEN- VORAUSZAHLUNG:	ca. 3,20 €/m <sup>2</sup> zzgl. MwSt.



## GRUNDRISS



## KONTAKTE

VERMIETERIN:

GVG Bahnhofscarré GbR  
Brüsseler Str. 6  
67657 Kaiserslautern  
Tel.: 0631 / 303 - 1100

OBJEKTVERWALTUNG:

PRE Real Estate Management GmbH  
Brüsseler Str. 6  
67657 Kaiserslautern  
Tel.: 0631 / 303 - 3520

ANSPRECHPARTNER ANMIETUNG:

Frau Kira Zatschler  
0631 / 303-3520  
[zatschler@pre-group.com](mailto:zatschler@pre-group.com)